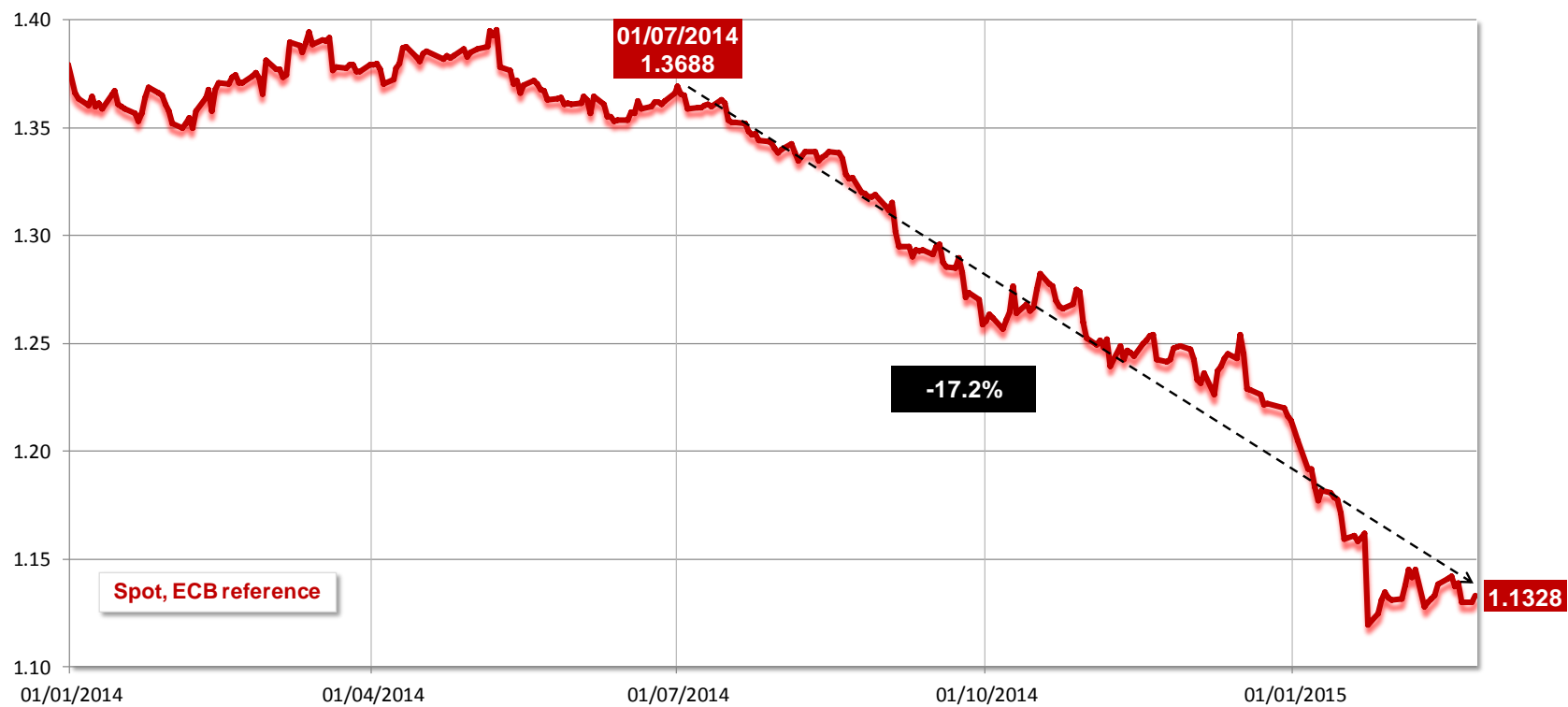




EU Cereals balance sheets 2014/2015 and forecasts 2015/16

**AGRI C 4
10 March 2015**

Euro – Dollar exchange rate



Baltic Dry Index





EU TRADE 2014/2015

Maize import much lower than 2013 (around 50%)

Common wheat export towards new record :

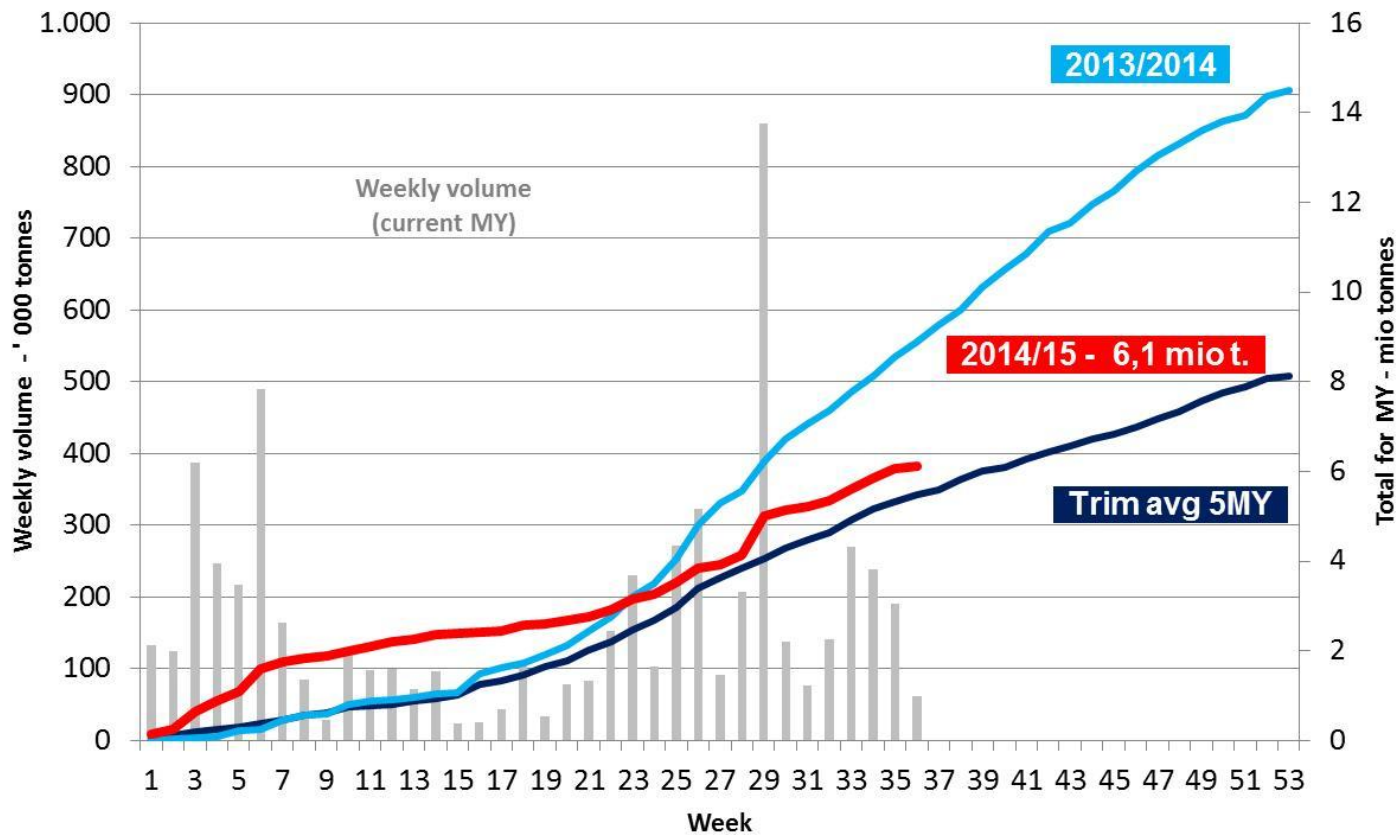
- exchange rate,
- Russian export tax and exports restrictions in UKR,
- extension of maximum level of humidity (13.5%) for Egyptian purchases,
- low costs of freights (BDI): unusual destination covered (90.000 tonnes Thailand, 70.000 tonnes South Korea)

Barley export towards new record (FR competitiveness on Chinese market : record level 1,2 mio t)

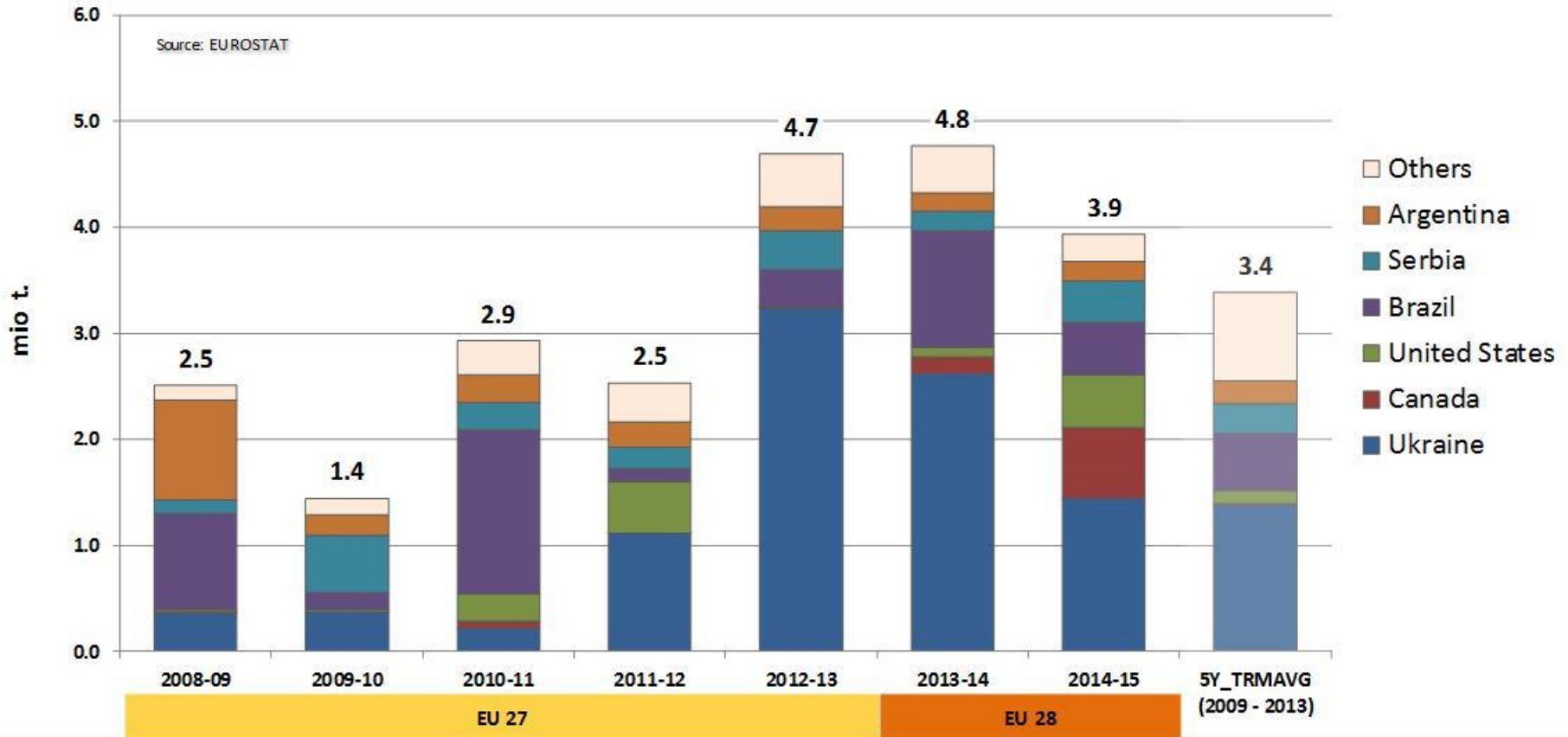


European
Commission

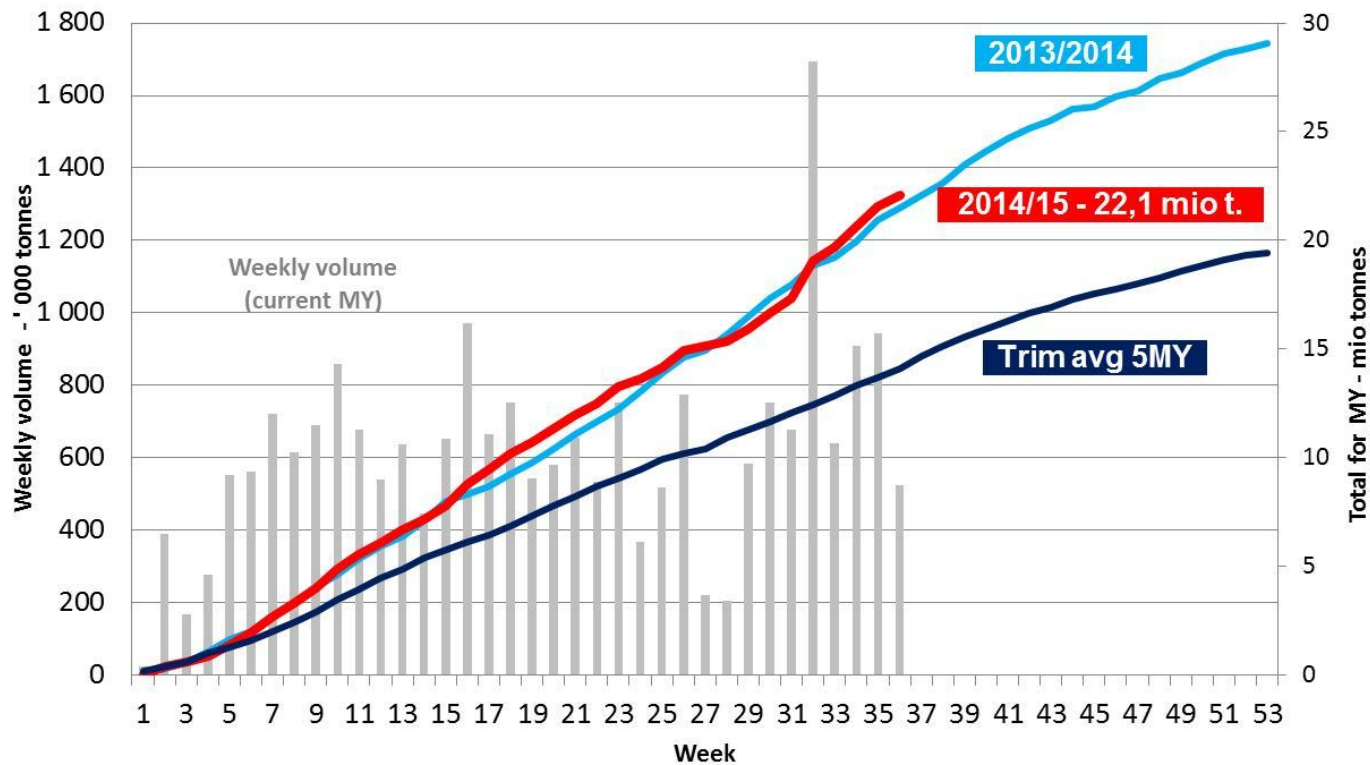
EU Maize import commitments 2014/15



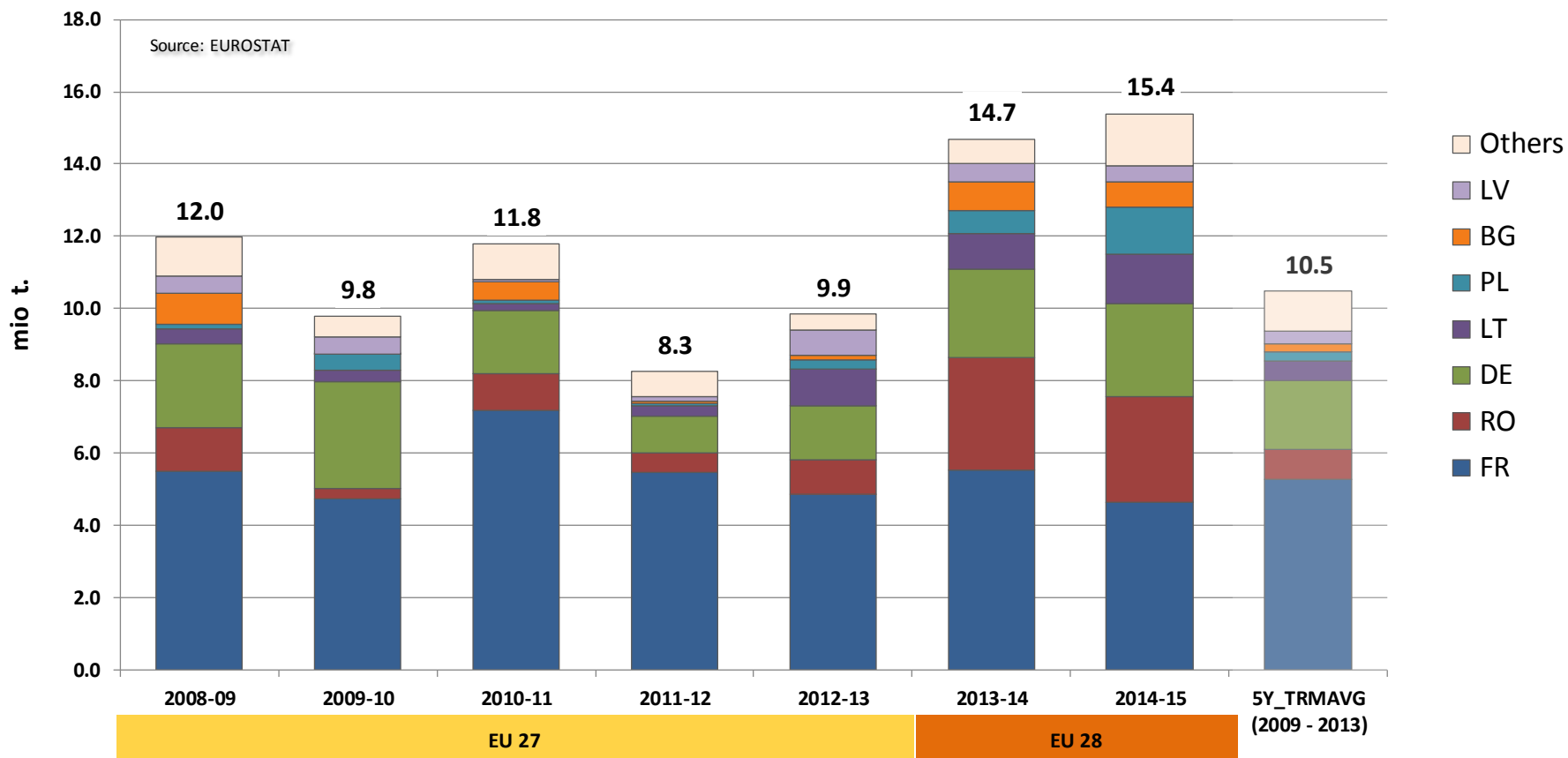
EU maize (incl. Processed products) import origins



EU wheat and flour export commitments 2014/15



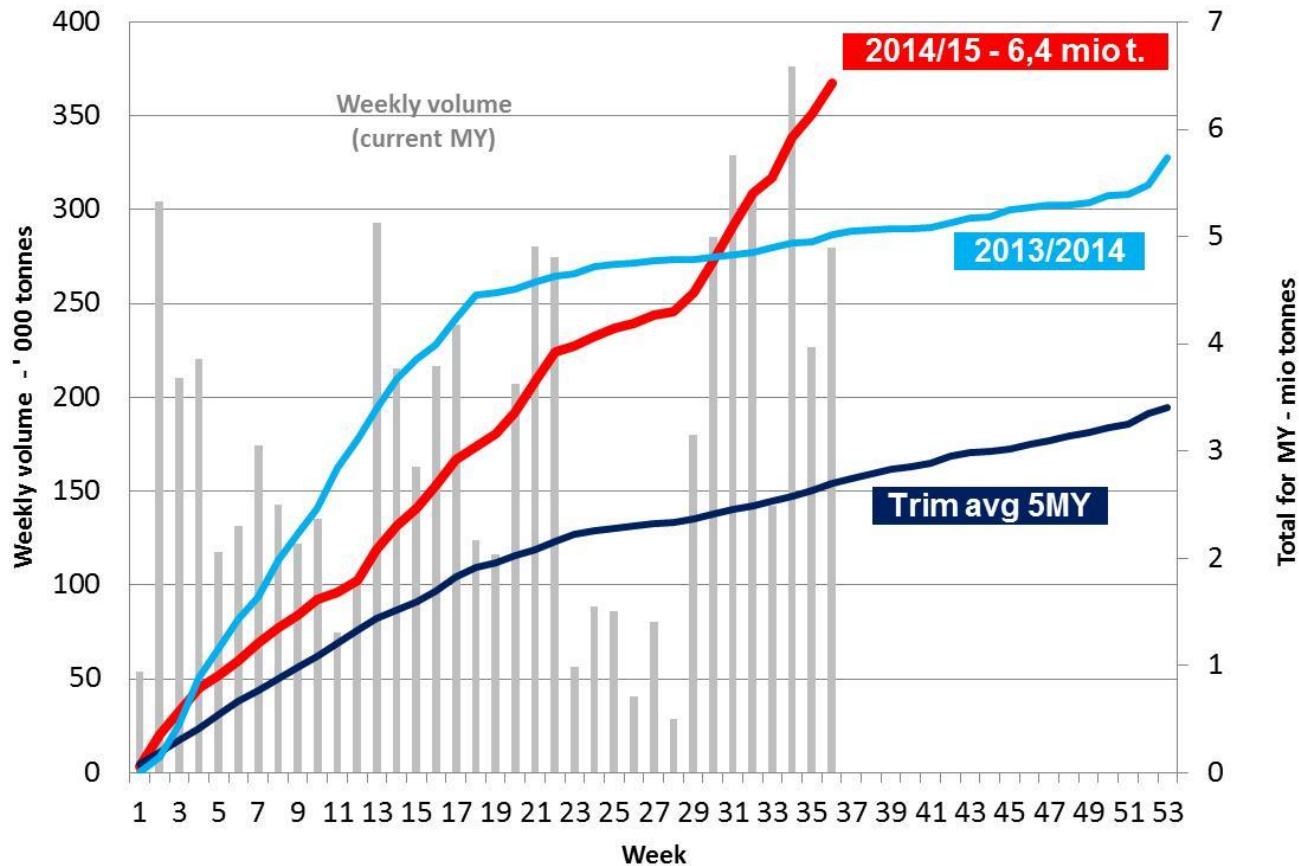
EU MS exporting common wheat (incl. flour and groats)



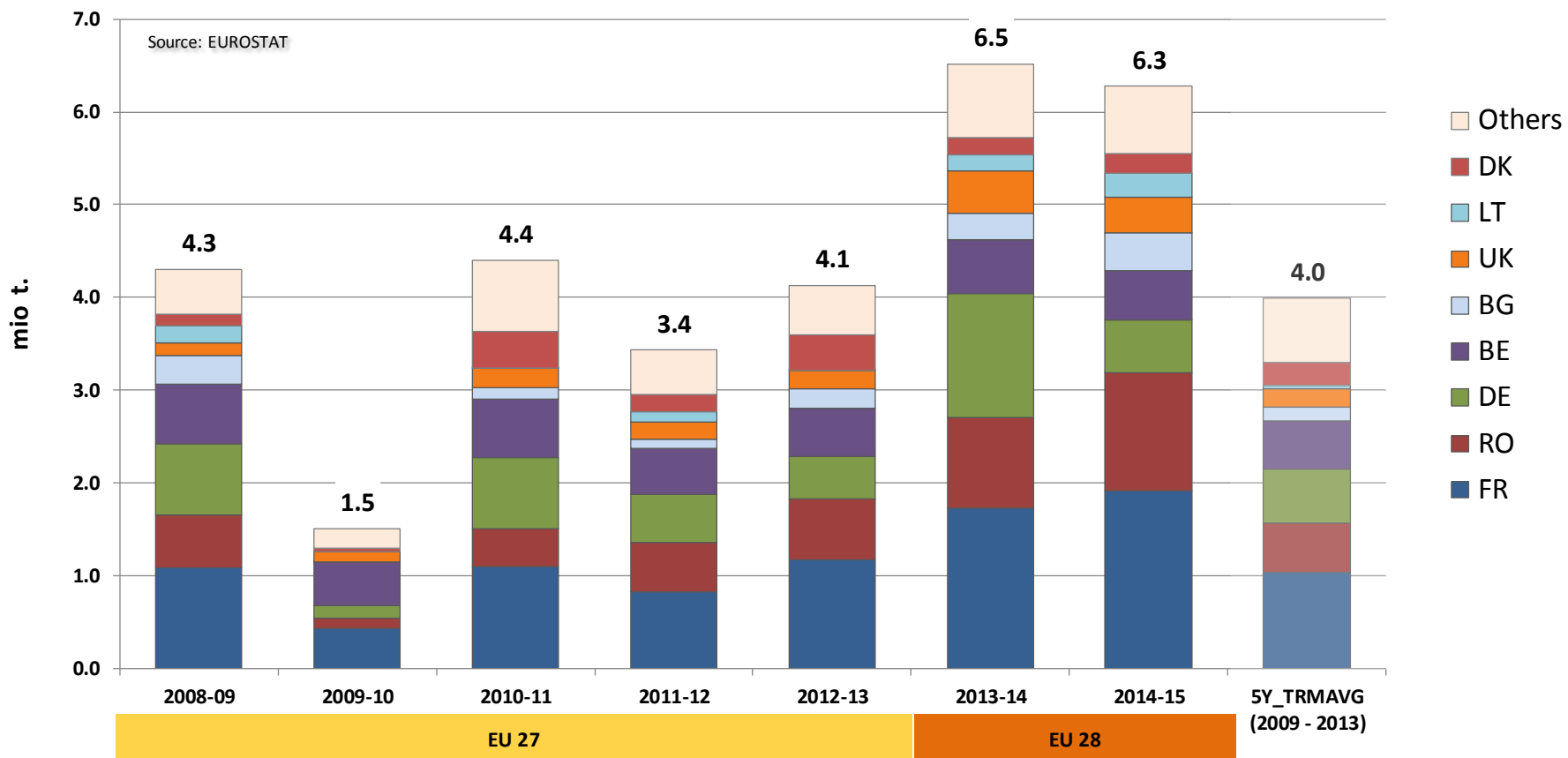


European
Commission

EU barley export commitments 2014/15



EU MS exporting barley (incl. malt)





ANIMAL FEED 2014/2015

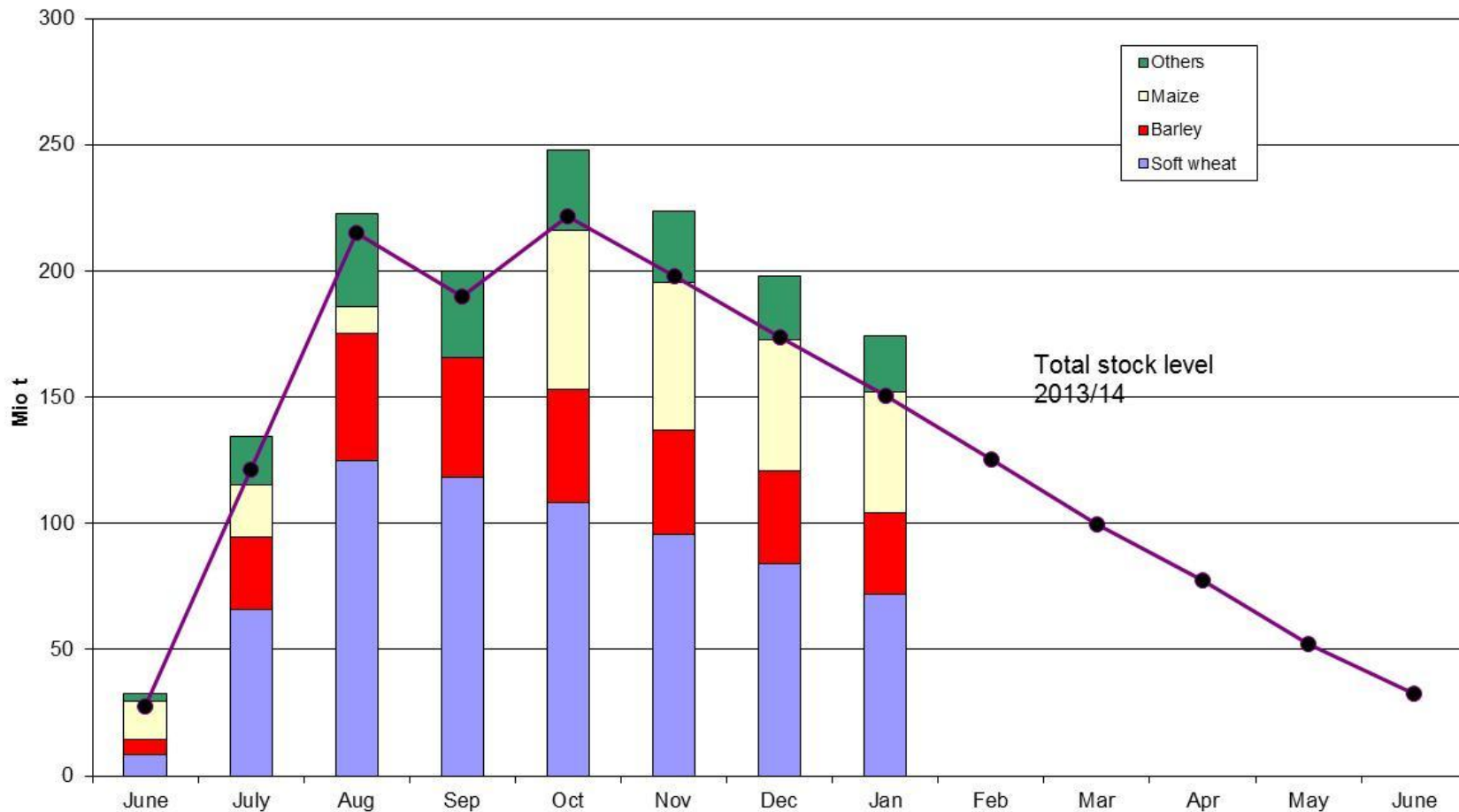
Account taking of:

- new forecast of meat production (+ 1.2%),
- new forecast of dairy production (+ 1.1%),
- spot prices in January and February 2014

Higher Consumption of cereals : + 3.4 %

EU-28 <i>Feb-15</i>	Cereals balance sheet:Marketing year: 2014/2015										(Mio t) EUR 28
	Common										
	wheat	Barley	Durum	Maize	Rye	Sorghum	Oats	Triticale	Others		
Beginning stocks (01.07.2014)	9,1	7,2	0,3	15,6	1,1	0,2	0,6	0,6	0,3	34,9	
Usable production	148,2	60,0	7,7	76,0	8,7	0,8	7,8	13,0	4,6	326,8	
Import	3,0	0,1	2,2	7,0	0,1	0,2	0,0	0,0	0,1	12,7	
TOTAL AVAILABILITIES	160,3	67,3	10,2	98,5	9,9	1,2	8,4	13,6	5,0	374,5	
USE											
- Human	48,0	0,4	8,0	5,0	3,0	0,2	1,1	0,1	0,0	65,6	
- Seed	4,7	2,3	0,4	0,5	0,5	0,0	0,5	0,5	0,3	9,6	
- Industrial	10,5	9,3	0,1	10,0	1,5	0,0	0,1	0,6	0,1	32,1	
of which alcohol										12,6	
o.w. bioethanol/biofuel	4,4	0,7		4,7	0,8			0,5		11,0	
- Animal feed	51,9	36,4	0,1	59,0	3,5	0,6	4,9	11,3	2,9	170,6	
TOTAL USE	115,0	48,3	8,6	74,4	8,5	0,8	6,6	12,4	3,3	278,0	
Losses (excl on-farm)	0,9	0,4	0,1	0,6	0,1	0,0	0,1	0,1	0,0	2,2	
Solde disponible	44,3	18,6	1,6	23,6	1,3	0,4	1,7	1,1	1,7	94,3	
Export	31,0	9,0	1,0	3,0	0,1	0,0	0,2	0,0	0,0	44,3	
Ending stocks (30.06.2015)	13,3	9,6	0,6	20,6	1,2	0,4	1,6	1,1	1,7	50,0	
Ending stocks (31.01.2015)	71,9	32,1	3,9	48,2	4,6	0,6	3,7	6,7	2,6	174,3	

Evolution of monthly stocks in 2014/15





EU BALANCE SHEET 2014/2015

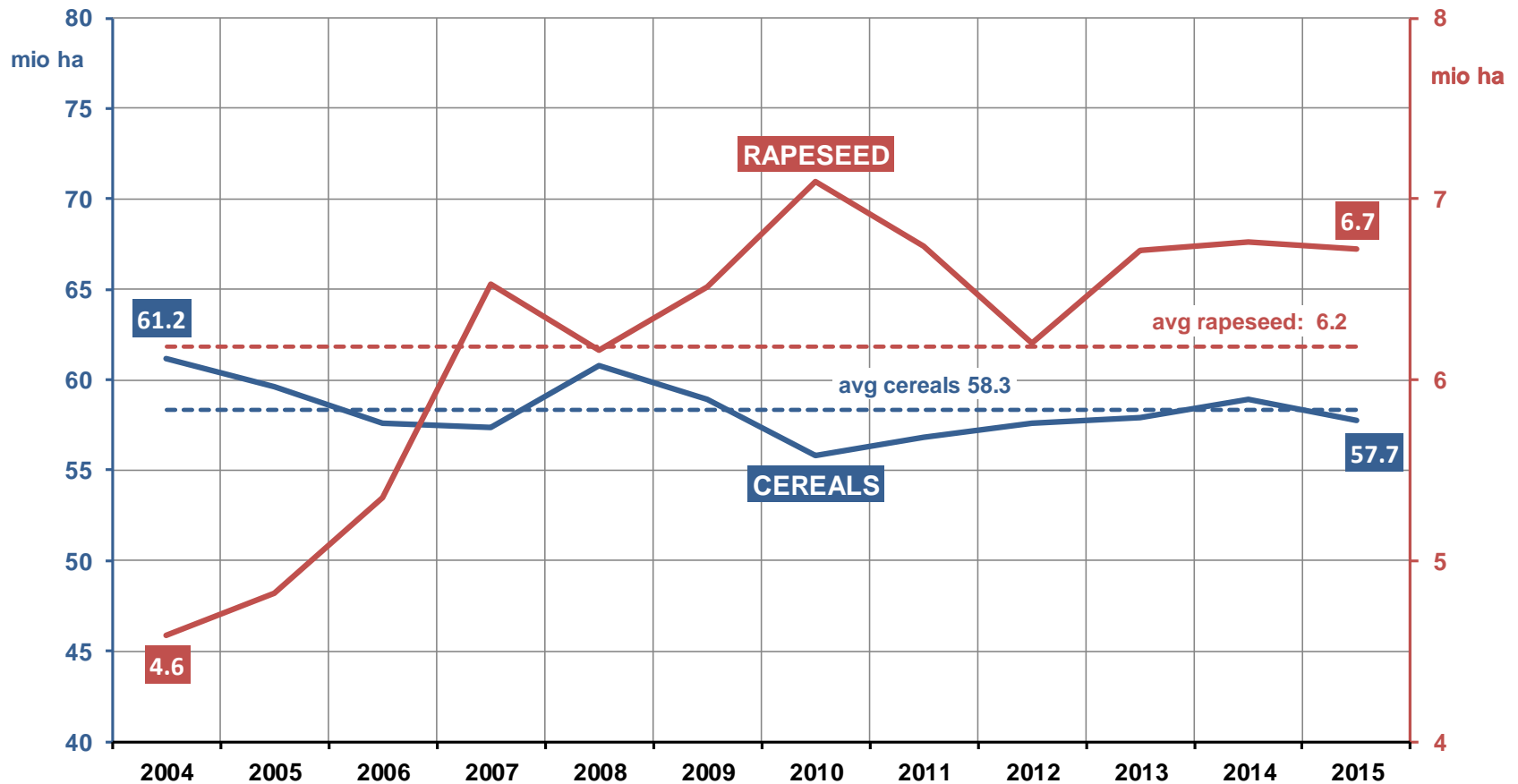
Production at record level

Record trade expected

Higher use for animal feed

Strong recovery in stocks

Cereals and rapeseed area evolution



EU 28- 2015 areas Forecasts

EU EVOL CEREALS AREA				
	2013	2014	2015	% change
Mio ha			March fcst	2014/2015
TOTAL	57,9	58,9	57,7	-1,9
Soft wheat	23,4	25,1	24,2	-3,5
Durum wheat	2,4	2,3	2,4	3,5
Barley	12,7	12,4	12,6	1,5
Maize	9,8	9,6	9,2	-4,3
Rye	2,6	2,1	2,2	5,9
Oats	2,6	2,5	2,6	3,7
Sources : DG AGRI - C4				

Frost kill analysis

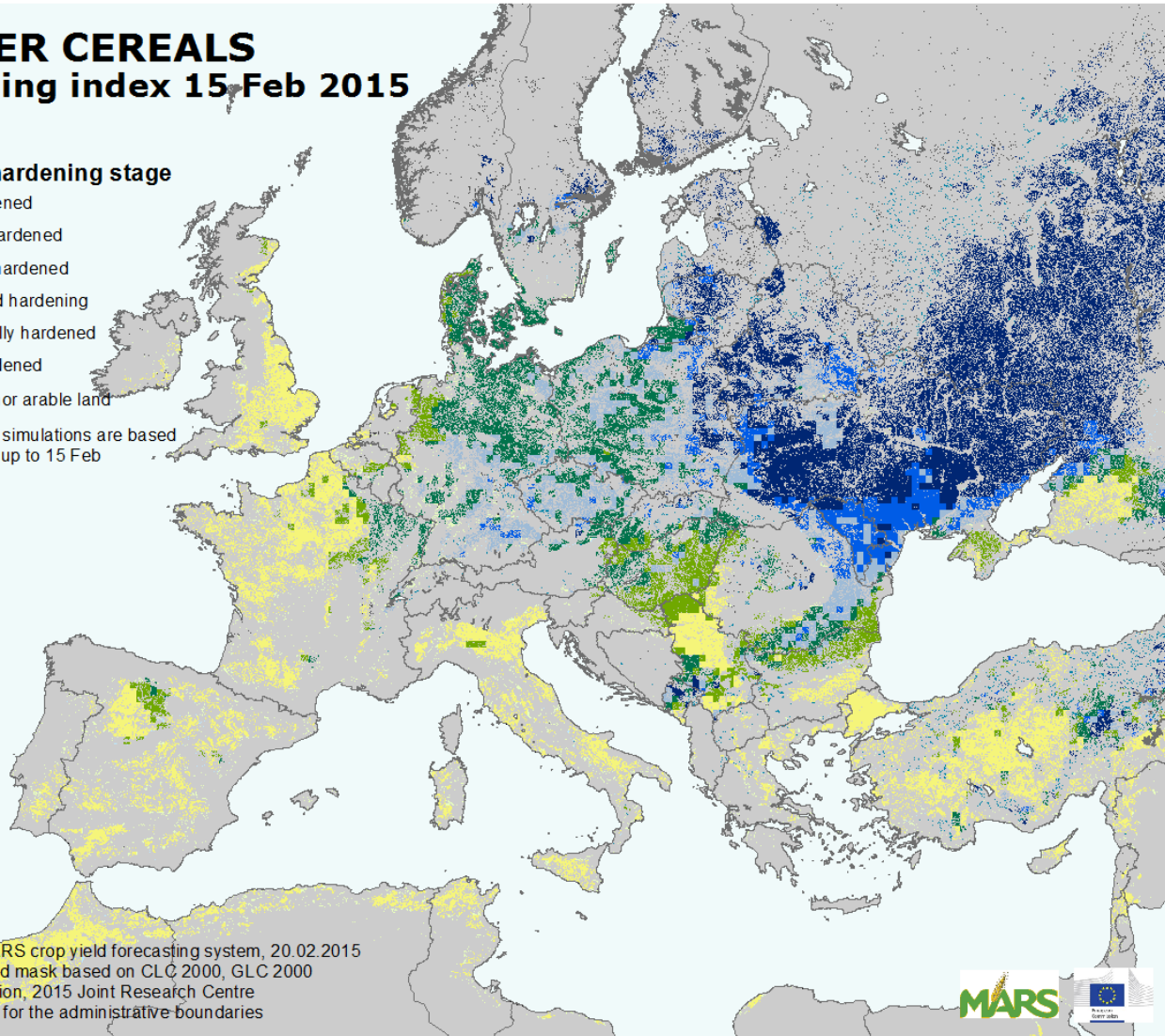


WINTER CEREALS Hardening index 15 Feb 2015

Simulated hardening stage

- Not hardened
- Slightly hardened
- Partially hardened
- Advanced hardening
- Almost fully hardened
- Fully hardened
- No or minor arable land

Hardening index simulations are based on weather data up to 15 Feb



Data source: MARS crop yield forecasting system, 20.02.2015
Mask: Arable land mask based on CLC 2000, GLC 2000
(c) European Union, 2015 Joint Research Centre
(c) Eurographics for the administrative boundaries



EU 28- 2015 Production Forecasts

EU EVOL CEREALS USABLE PRODUCTIONS				
	2013/2014	2014/2015	2015/2016 March fcst	%change 2014/2015
Mio t				
TOTAL	304,8	326,8	309,3	-5,4
Soft wheat	135,1	147,2	141,5	-3,9
Durum wheat	8,0	7,7	8,1	5,2
Barley	60,6	60,1	58,6	-2,5
Maize	66,8	72,6	68,0	-6,3
Rye	10,1	8,7	8,4	-3,4
Oats	8,3	7,8	8,0	2,6

EU-28	Cereals balance sheet:Marketing year: 2015/2016										
<i>Mar-15</i>	Common										(Mio t)
	wheat	Barley	Durum	Maize	Rye	Sorghum	Oats	Triticale	Others		EUR 28
Beginning stocks (01.07.2015)	13,3	9,6	0,6	20,6	1,2	0,4	1,6	1,1	1,7		50,0
Usable production	141,5	58,6	8,1	68,0	8,4	0,6	8,0	11,6	4,4		309,3
Import	3,1	0,1	1,9	8,5	0,1	0,2	0,0	0,0	0,1		14,1
TOTAL AVAILABILITIES	157,9	68,4	10,6	97,1	9,6	1,2	9,6	12,7	6,2		373,4
USE											
- Human	48,0	0,4	8,0	5,0	3,0	0,2	1,2	0,1	0,3		66,0
- Seed	4,7	2,3	0,4	0,5	0,5	0,0	0,5	0,5	0,3		9,6
- Industrial	10,6	9,3	0,1	10,0	1,5	0,0	0,1	0,6	0,1		32,3
											12,8
of which alcohol											
o.w. bioethanol/biofuel	4,5	0,7		4,7	0,8			0,5			11,2
- Animal feed	48,0	37,1	0,1	62,8	3,4	0,7	4,8	11,4	2,2		170,5
TOTAL USE	111,3	49,0	8,6	78,3	8,4	0,9	6,5	12,5	3,0		278,4
Losses (excl on-farm)	0,9	0,4	0,1	0,6	0,1	0,0	0,1	0,1	0,0		2,2
Solde disponible	45,8	19,0	1,9	18,2	1,2	0,4	3,0	0,1	3,2		92,8
Export	27,1	8,5	1,2	2,6	0,1	0,0	0,2	0,0	0,0		39,8
Ending stocks (30.06.2016)	18,7	10,4	0,8	15,6	1,0	0,4	2,8	0,1	3,2		53,0



EU Oilseeds 2014/2015 and forecasts 2015/16

EU 28- 2015 areas Forecasts

EU EVOL Oilseeds and Protein crops AREA				
	2013	2014	2015 March fcst	% change 2014/2015
Mio ha				
Rapeseed	6,70	6,73	6,79	0,8
Sunflower	4,58	4,31	4,39	1,9
Soja	0,47	0,51	0,52	1,4
Linseed	0,07	0,08	0,08	7,8
TOTAL	11,82	11,63	11,78	1,3
Field peas	0,45	0,49	0,56	13,5
Broad beans	0,36	0,37	0,39	2,9
Sweet lupins	0,06	0,08	0,09	4,9
TOTAL	0,86	0,95	1,03	8,6

Sources : DG AGRI - C4

EU 28- 2015 Production Forecasts

EU EVOL Oilseeds and Protein crops Production				
	2013	2014	2015 March fcst	% change 2014/2015
Mio t				
Rapeseed	20,90	24,06	21,15	-12,1
Sunflower	9,06	9,21	8,68	-5,8
Soja	1,07	1,45	1,41	-3,2
Linseed	0,14	0,13	0,13	4,8
TOTAL	31,17	34,85	31,36	-10,0
Field peas	1,23	1,29	1,44	11,7
Broad beans	1,02	1,15	1,13	-1,8
Sweet lupins	0,13	0,13	0,13	3,1
TOTAL	2,38	2,57	2,70	5,2
Sources : DG AGRI - C4				



Thank you for your attention!

**Balance sheet updates & market
presentation available:**

**[http://ec.europa.eu/agriculture/cereals/ba
lance-sheets/index_en.htm](http://ec.europa.eu/agriculture/cereals/balance-sheets/index_en.htm)**

EU common wheat (incl. flour and groats) export destinations

