



EU Cereals balance sheets 2012/2013 and forecasts

2013/14

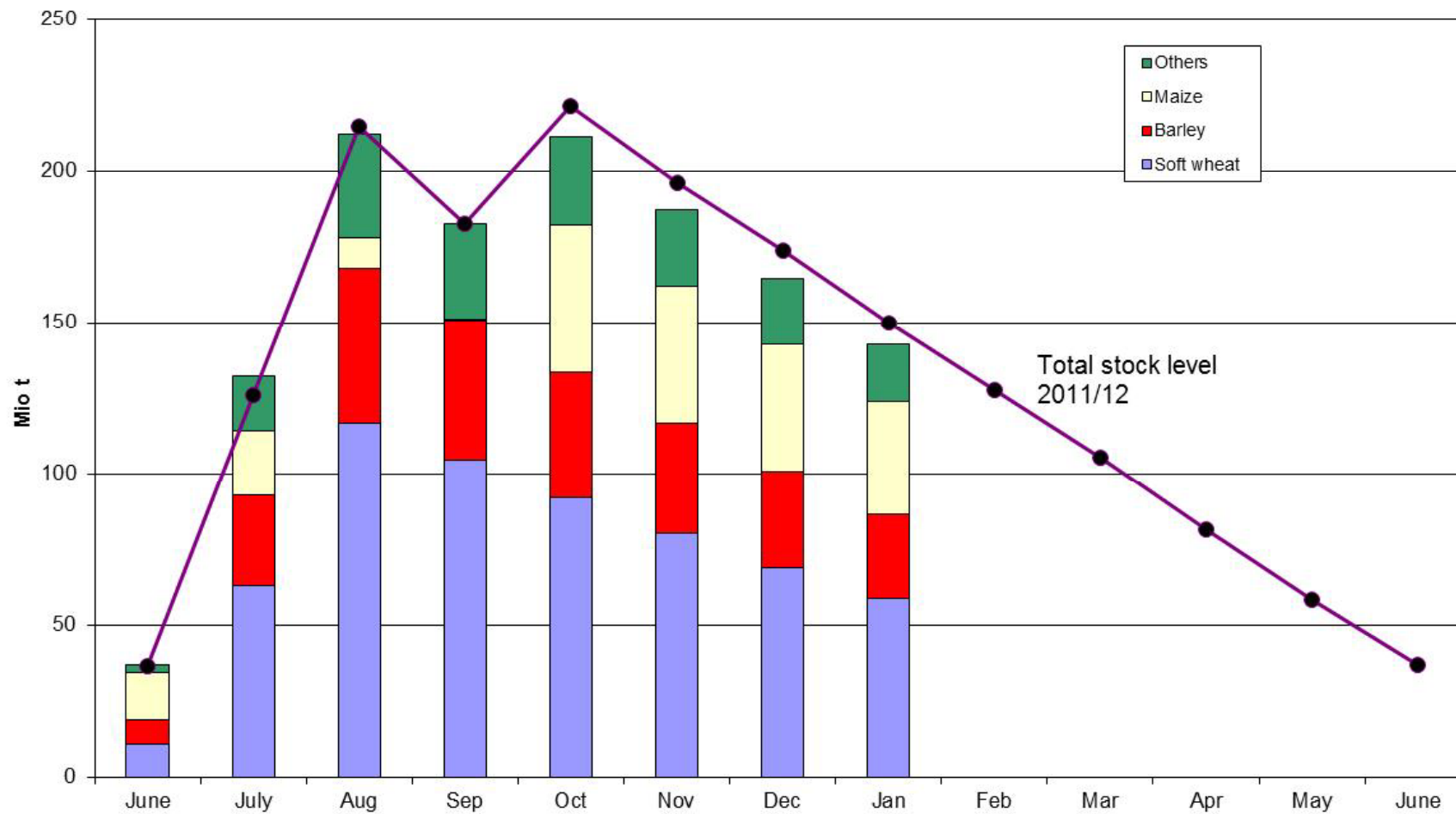
AGRI C 5

Advisory Group Cereals, oilseed and proteins

15 March 2013

EU-27	Cereals balance sheet: Marketing year: 2012/2013									
<i>Feb-13</i>	Common									(Mio t)
	wheat	Barley	Durum	Maize	Rye	Sorghum	Oats	Triticale	Others	EUR 27
Beginning stocks (01.07.2012)	10,5	7,5	0,6	15,9	0,6	0,2	1,0	0,7	0,1	37,1
Usable production	123,3	53,9	8,5	55,4	8,5	0,5	7,8	9,8	4,5	272,3
Import	4,4	0,3	2,0	8,9	0,0	0,6	0,0	0,0	0,1	16,4
TOTAL AVAILABILITIES	138,3	61,7	11,1	80,2	9,2	1,3	8,8	10,5	4,8	325,7
USE										
- Human	47,6	0,4	8,5	4,8	3,0	0,2	1,1	0,1	0,0	65,7
- Seed	4,7	2,3	0,4	0,5	0,5	0,0	0,5	0,5	0,3	9,7
- Industrial	10,6	9,4	0,1	8,3	1,5	0,0	0,1	0,6	0,1	30,7
of which alcohol										11,4
o.w. bioethanol/biofuel	4,6	0,9		3,0	0,8			0,5		9,8
- Animal feed	49,5	37,7	0,3	52,3	3,3	0,9	6,1	8,7	4,2	163,0
TOTAL USE	112,5	49,7	9,3	65,9	8,3	1,1	7,8	9,8	4,6	269,0
Losses (excl on-farm)	0,9	0,4	0,1	0,6	0,1	0,0	0,1	0,1	0,0	2,2
Solde disponible	24,9	11,5	1,7	13,7	0,8	0,2	0,9	0,5	0,1	54,4
Export	14,9	5,5	1,0	1,7	0,1	0,0	0,1	0,0	0,0	23,3
Ending stocks (30.06.2013)	10,0	6,0	0,7	12,0	0,7	0,2	0,8	0,5	0,1	31,1
Ending stocks (31.01.2013)	58,7	27,6	3,8	37,5	4,2	0,1	4,1	4,6	2,0	142,6

Evolution of monthly stocks in 2012/13



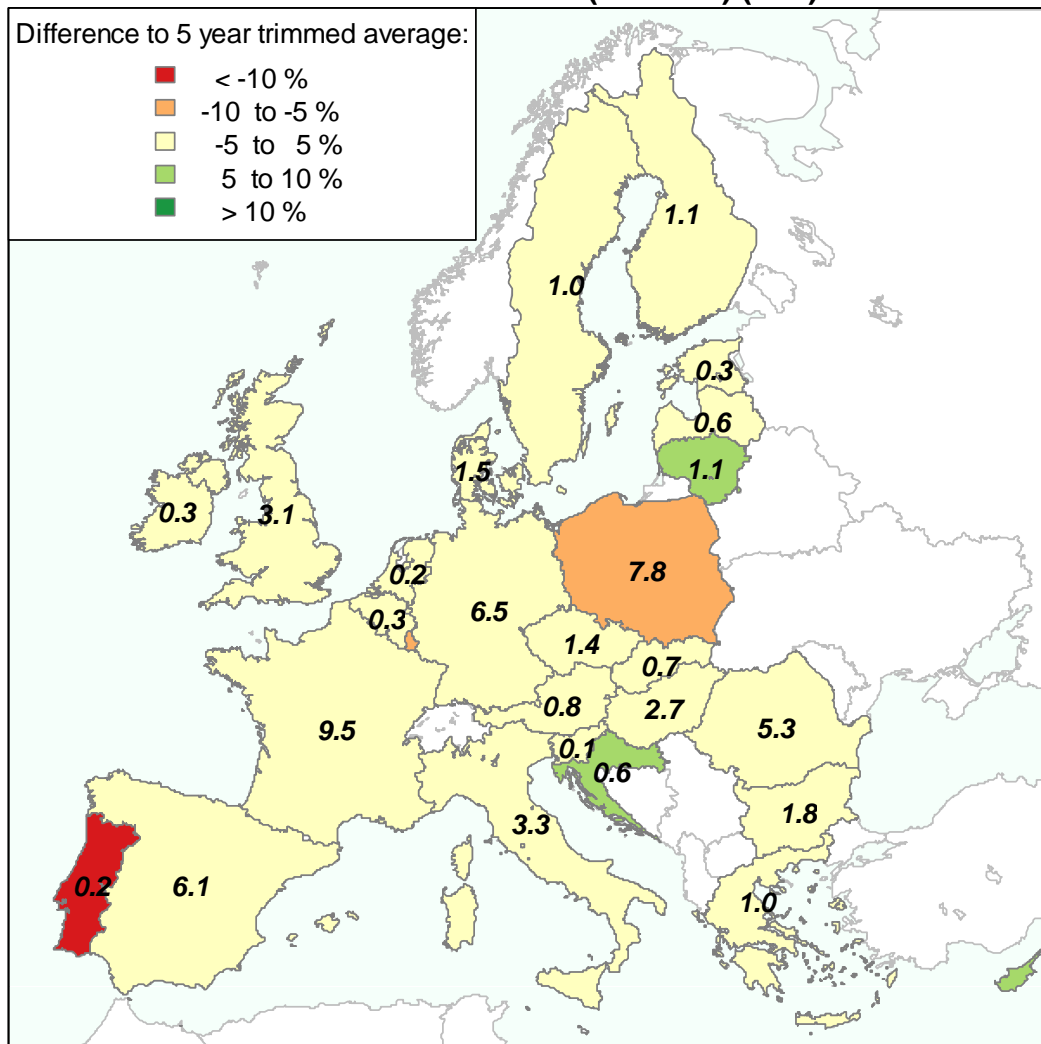
EU 28- 2013 Cereals areas Forecasts

EU EVOL CEREALS AREA					
	2011	2012	2013 February fcst	% change 2012/2013	%change AVG 5Y
Mio ha					
TOTAL	55,9	56,9	57,6	1,2	0,6
Soft wheat	23,2	23,0	23,7	3,0	2,4
Durum wheat	2,5	2,7	2,7	-1,5	-3,9
Barley	12,0	12,4	12,3	-1	-4,6
Maize	8,9	9,4	9,4	0,1	8,0
Rye	2,2	2,4	2,5	4,4	-3,8
Oats	2,7	2,6	2,7	2	-1,7
Sources : DG AGRI - C5					



Finnish

All cereals area 2013 (mio ha) (est.)



Calculations and cartography: European Commission DG AGRI C5 2013-03-13 © EuroGeographics for the administrative boundaries

EU28 area : 57.6 (mio ha) Difference to 5 year trimmed average: 1 %

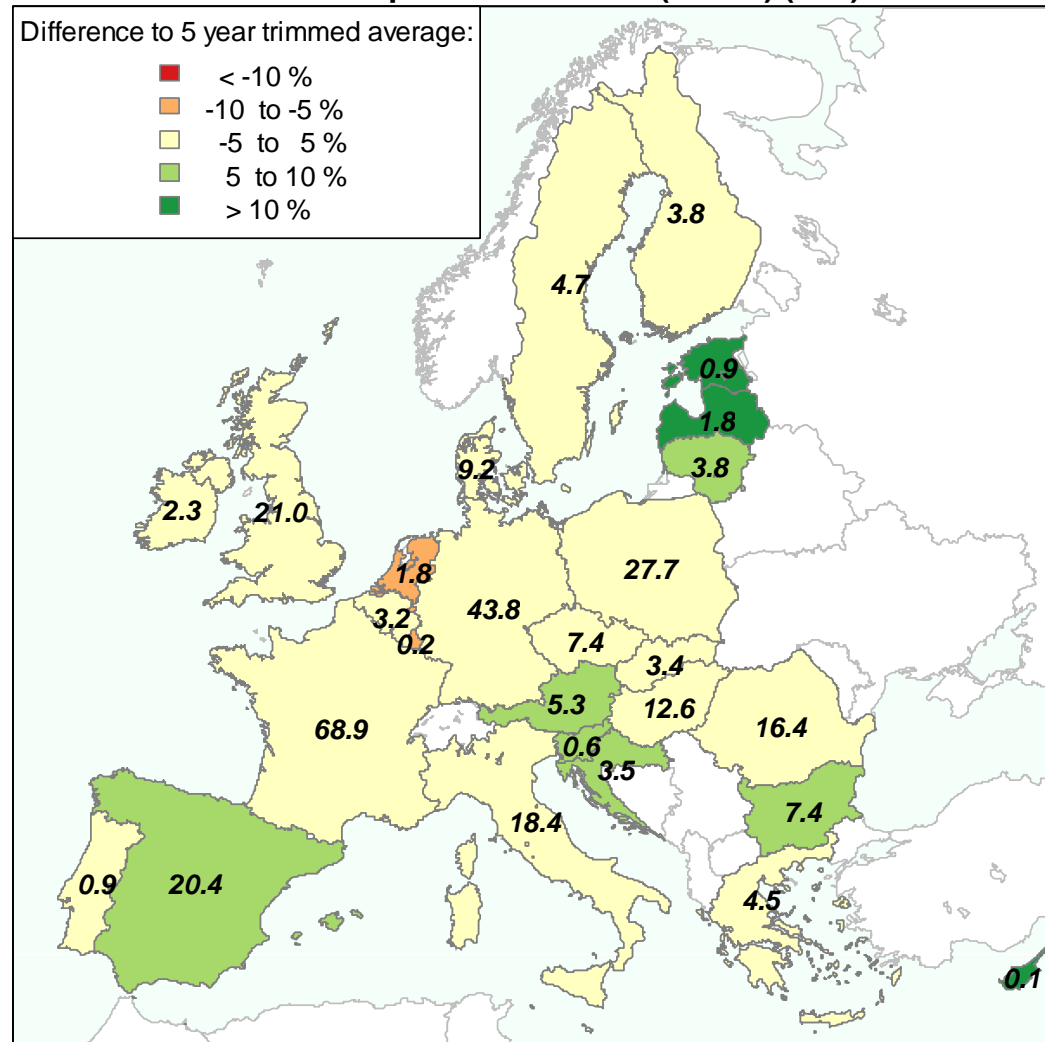
EU 28- 2013 Production Forecasts

EU EVOL CEREALS USABLE PRODUCTIONS					
	2011/12	2012/2013	2013/2014	%change	%change
Mio t			February fcst	2012/2013	AVG 5Y
TOTAL	285,7	272,3	291,1	6,9	2,5
Soft wheat	128,7	123,3	131,1	6,3	2,5
Durum wheat	8,3	8,5	9	5,8	3,8
Barley	51,4	53,9	54,6	1,3	-2,6
Maize	68,1	55,4	65,3	17,8	10,4
Rye	6,7	8,5	8,2	-3,9	-2,4
Oats	7,8	7,8	8	0,8	0,4

EU 28 - 2013 production Forecasts

Most important producers (80% of EU production) total cereals prod changes 2012/2013	
FR	0,7%
DE	-1,1%
PL	-0,4%
IT	3,6%
UK	-7,0%
ES	23,6%
HU	30,1%
RO	38,3%

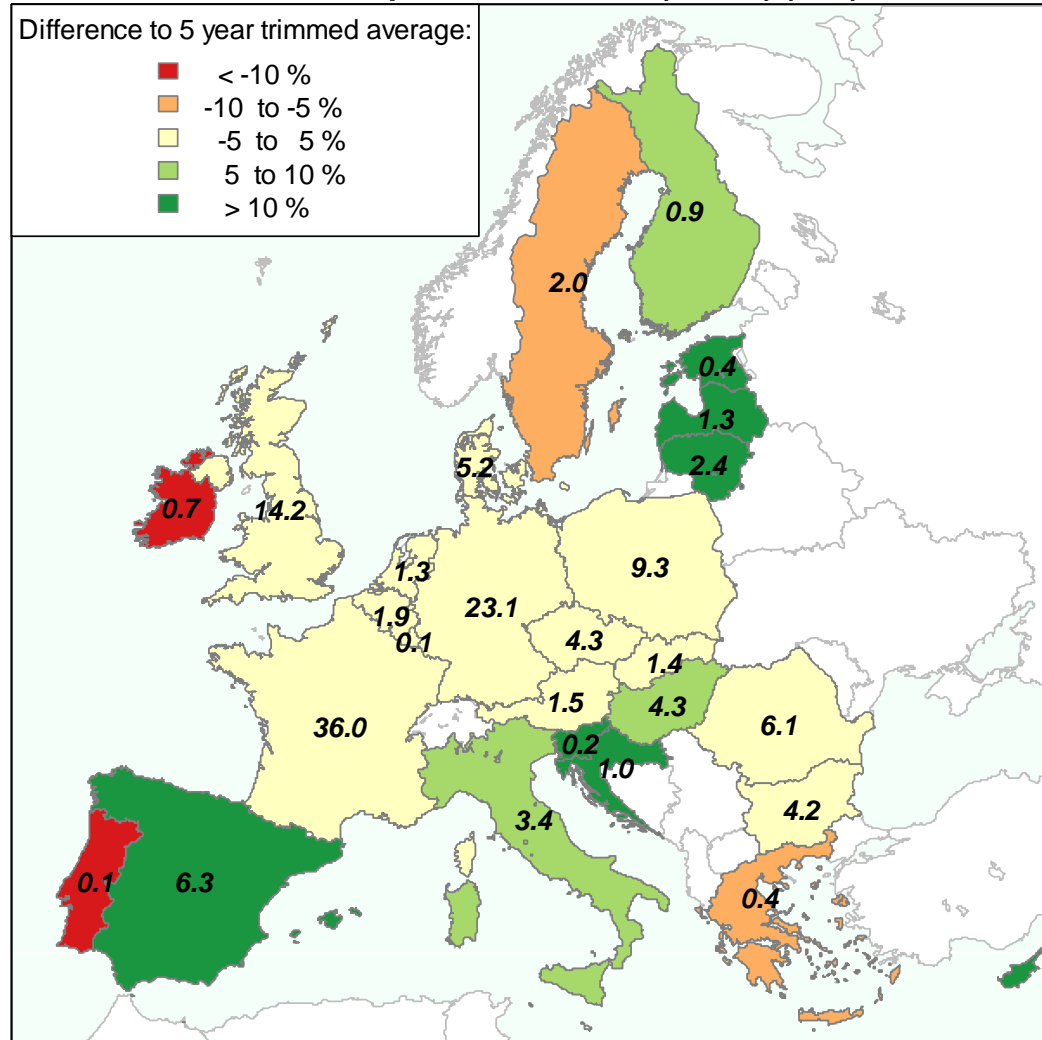
All cereals production 2013 (mio t) (est.)



Calculations and cartography: European Commission DG AGRI C5 2013-03-13 © EuroGeographics for the administrative boundaries

EU28 production : 291.1 (mio t) Difference to 5 year trimmed average: 2 %

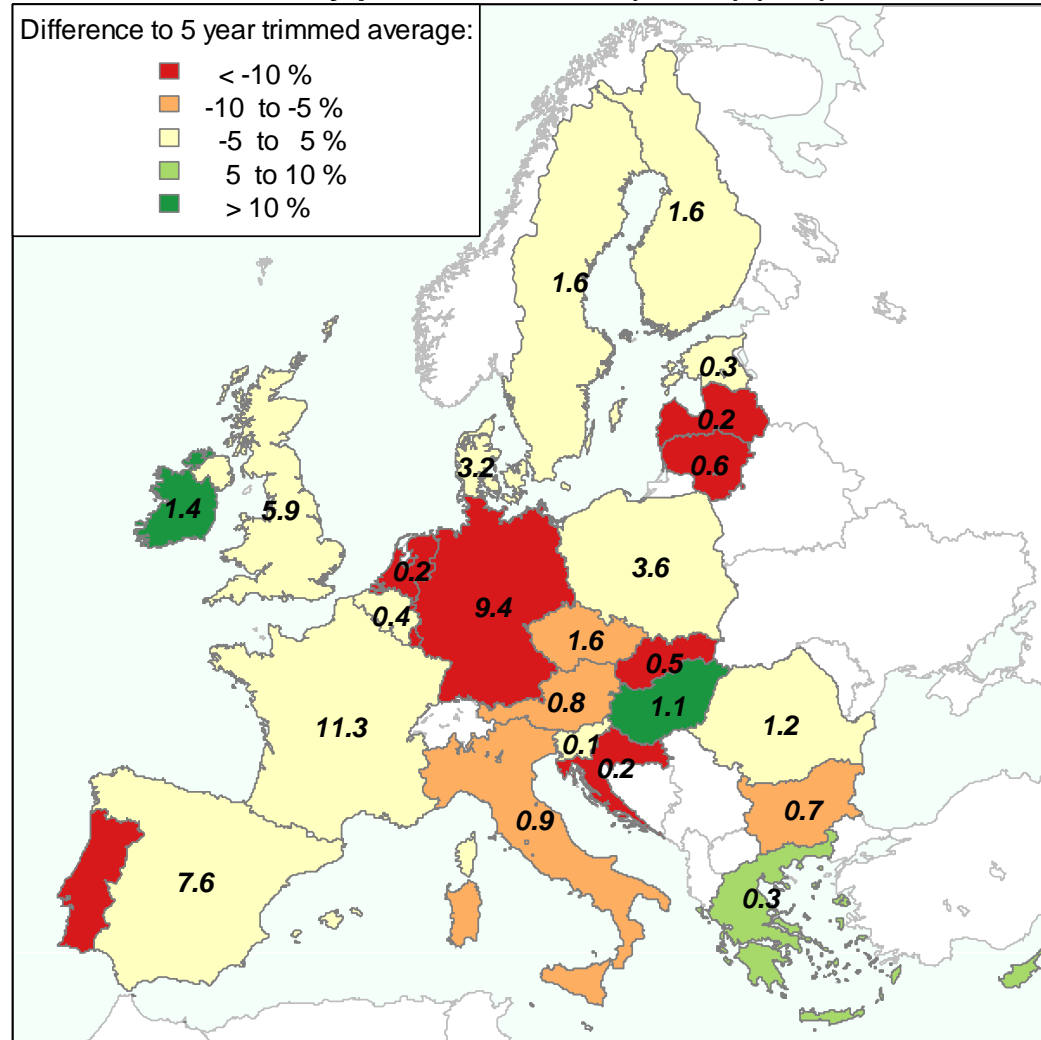
Soft wheat production 2013 (mio t) (est.)



Calculations and cartography: European Commission DG AGRI C5 2013-03-13 © EuroGeographics for the administrative boundaries

EU28 production : 131.1 (mio t) Difference to 5 year trimmed average: 2 %

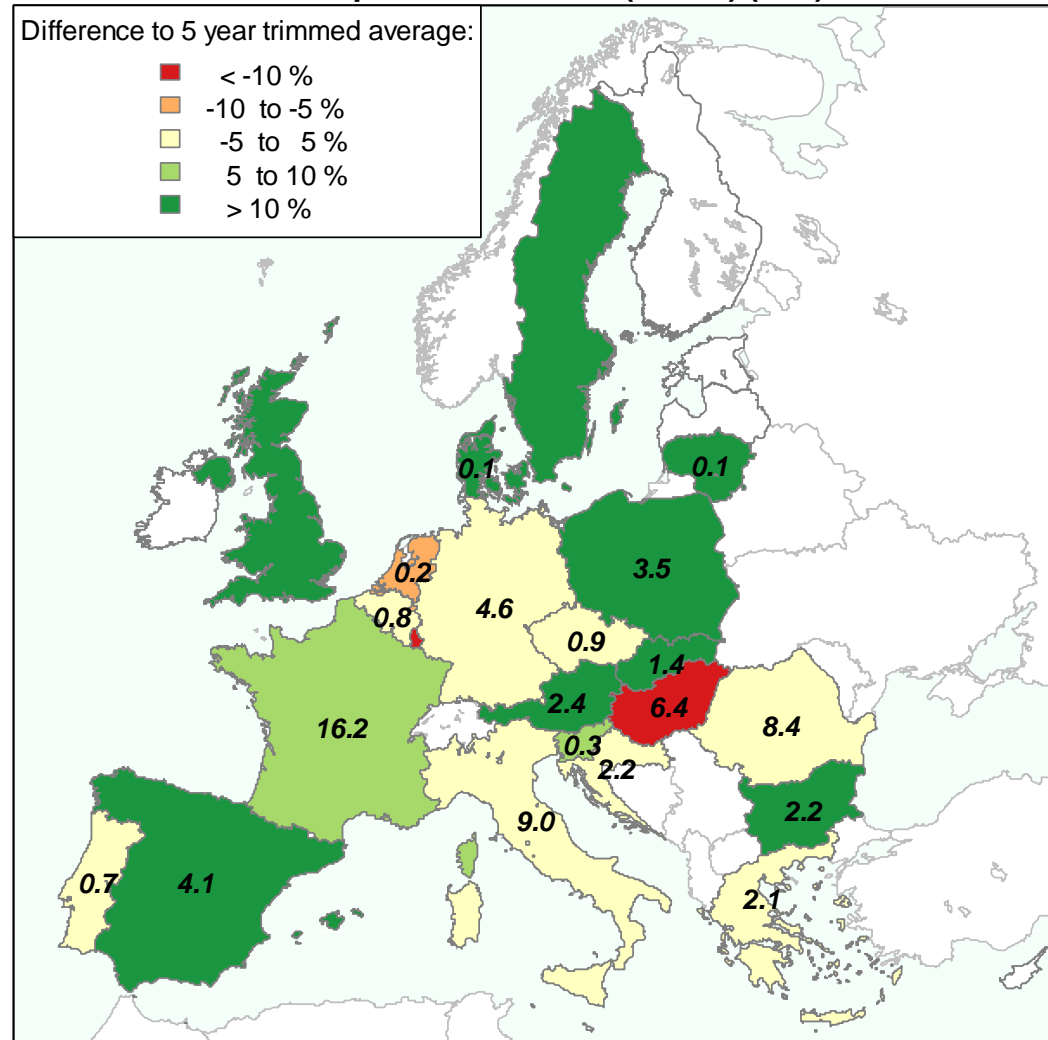
Barley production 2013 (mio t) (est.)



Calculations and cartography: European Commission DG AGRI C5 2013-03-13 © EuroGeographics for the administrative boundaries

EU28 production : 54.6 (mio t) Difference to 5 year trimmed average: -3 %

Maize production 2013 (mio t) (est.)



Calculations and cartography: European Commission DG AGRI C5 2013-03-13 © EuroGeographics for the administrative boundaries

EU28 production : 65.3 (mio t) Difference to 5 year trimmed average: 10 %

EU-28	Cereals balance sheet: Marketing year: 2013/2014										
Feb-13	Common										(Mio t)
	wheat	Barley	Durum	Maize	Rye	Sorghum	Oats	Triticale	Others		EUR 28
Beginning stocks (01.07.2013)	10,0	6,0	0,7	12,0	0,7	0,2	0,8	0,5	0,1		31,1
Usable production	131,1	54,6	9,0	65,3	8,2	0,5	8,0	10,1	4,2		291,1
Import	4,3	0,2	1,9	5,9	0,0	0,3	0,0	0,0	0,1		12,9
TOTAL AVAILABILITIES	145,4	60,9	11,6	83,3	9,0	1,0	8,8	10,7	4,5		335,1
USE											
- Human	48,1	0,4	8,8	4,9	3,0	0,2	1,1	0,1	0,0		66,7
- Seed	4,7	2,3	0,4	0,5	0,5	0,0	0,5	0,5	0,3		9,7
- Industrial	10,7	9,5	0,1	8,6	1,5	0,0	0,1	0,6	0,1		31,2
											11,7
of which alcohol o.w. bioethanol/biofuel	4,6	0,9		3,3	0,8			0,5			10,1
- Animal feed	53,0	36,5	0,5	54,0	2,7	0,5	5,8	8,7	3,8		165,5
TOTAL USE	116,6	48,6	9,8	68,0	7,7	0,7	7,5	9,8	4,2		273,0
Losses (excl on-farm)	0,9	0,4	0,1	0,6	0,1	0,0	0,1	0,1	0,0		2,2
Solde disponible	27,7	11,9	2,1	14,7	1,1	0,3	1,1	0,7	0,2		59,9
Export	16,5	5,7	1,4	1,8	0,1	0,0	0,1	0,0	0,0		25,7
Ending stocks (30.06.2014)	11,2	6,2	0,7	12,9	0,9	0,3	1,0	0,7	0,2		34,2

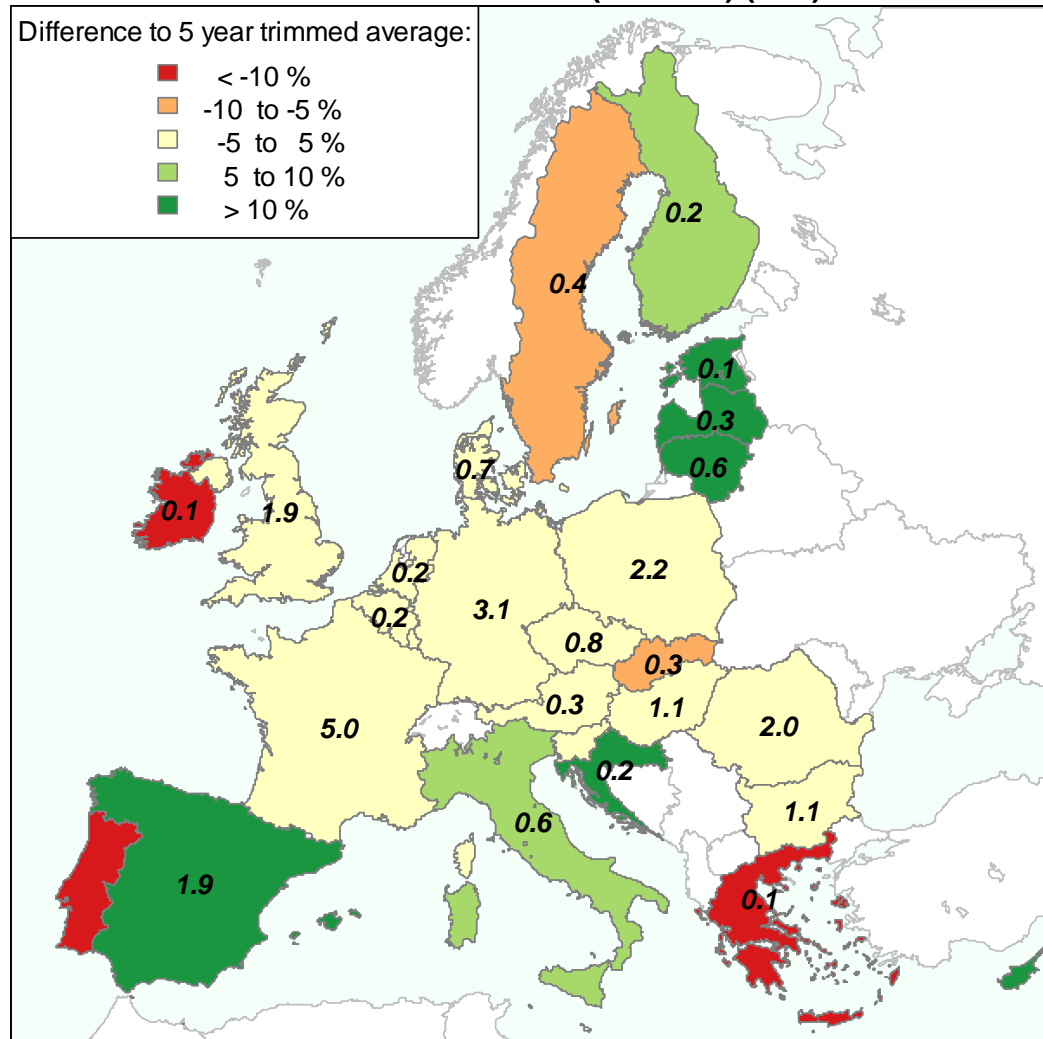


Thank you for your attention!

**Balance sheet updates & market presentation
available:**

http://ec.europa.eu/agriculture/cereals/balance-sheets/index_en.htm

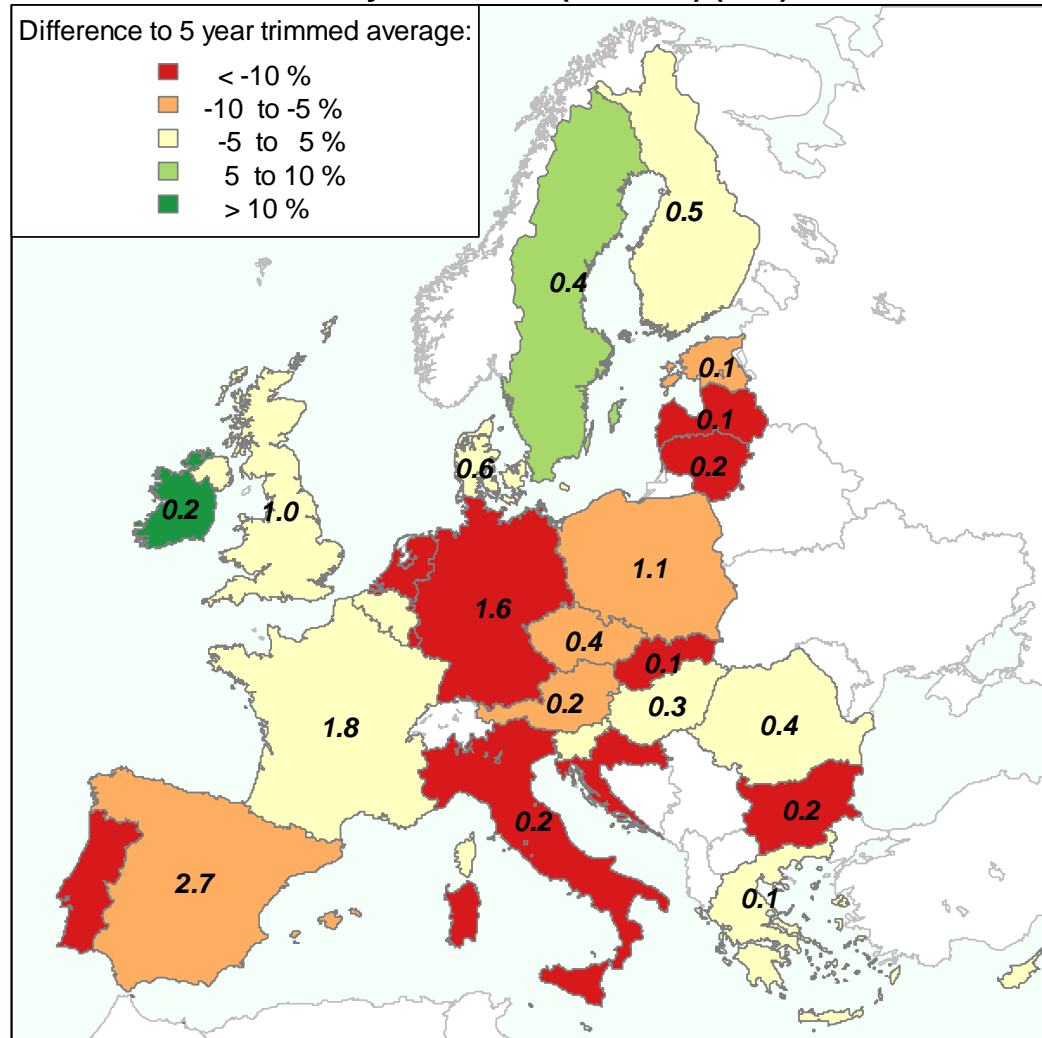
Soft wheat area 2013 (mio ha) (est.)



Calculations and cartography: European Commission DG-AGRI C5 2013-03-13 © EuroGeographics for the administrative boundaries

EU28 area : 23.7 (mio ha) Difference to 5 year trimmed average: 2 %

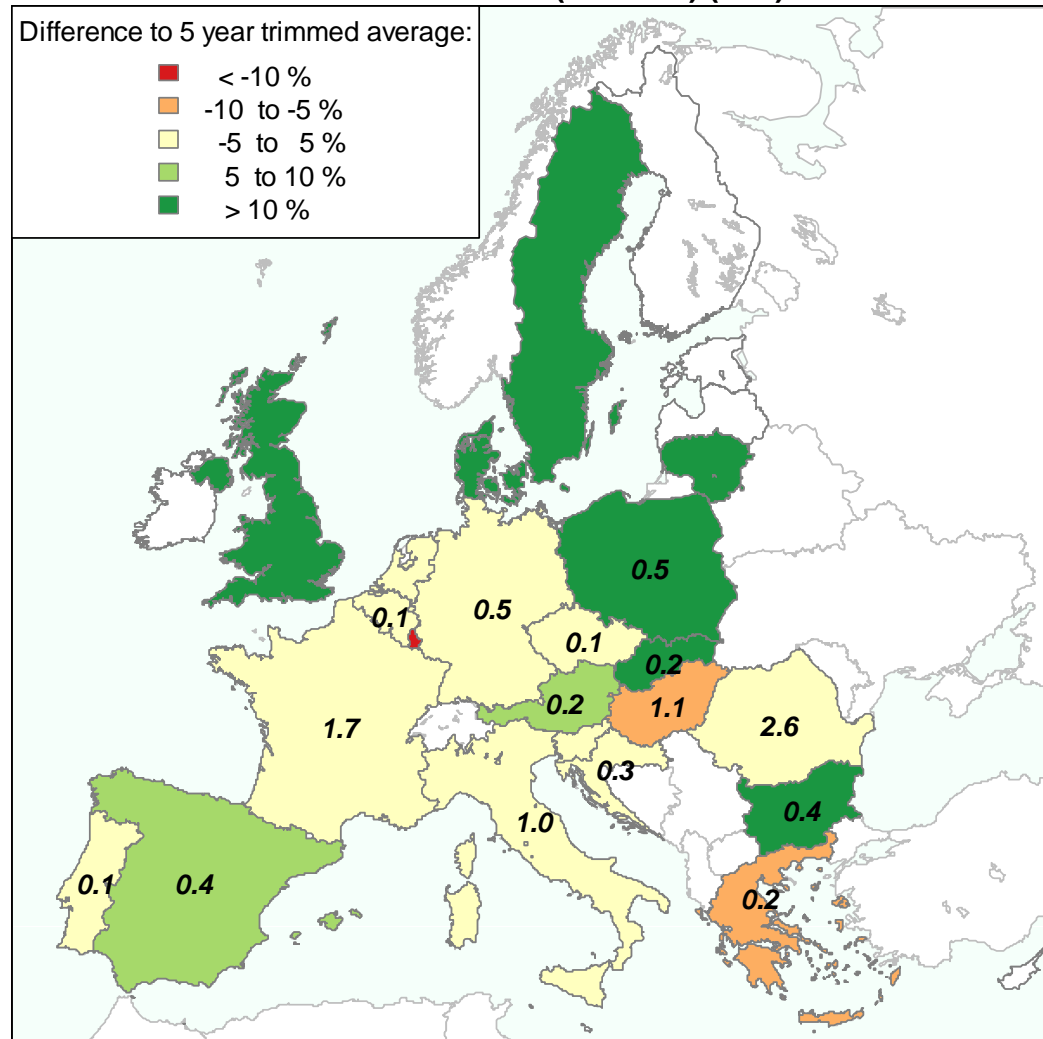
Barley area 2013 (mio ha) (est.)



Calculations and cartography: European Commission DG AGRI C5 2013-03-13 © EuroGeographics for the administrative boundaries

EU28 area : 12.3 (mio ha) Difference to 5 year trimmed average: -5 %

Maize area 2013 (mio ha) (est.)



Calculations and cartography: European Commission DG AGRI C5 2013-03-13 © EuroGeographics for the administrative boundaries

EU28 area : 9.4 (mio ha) Difference to 5 year trimmed average: 8 %